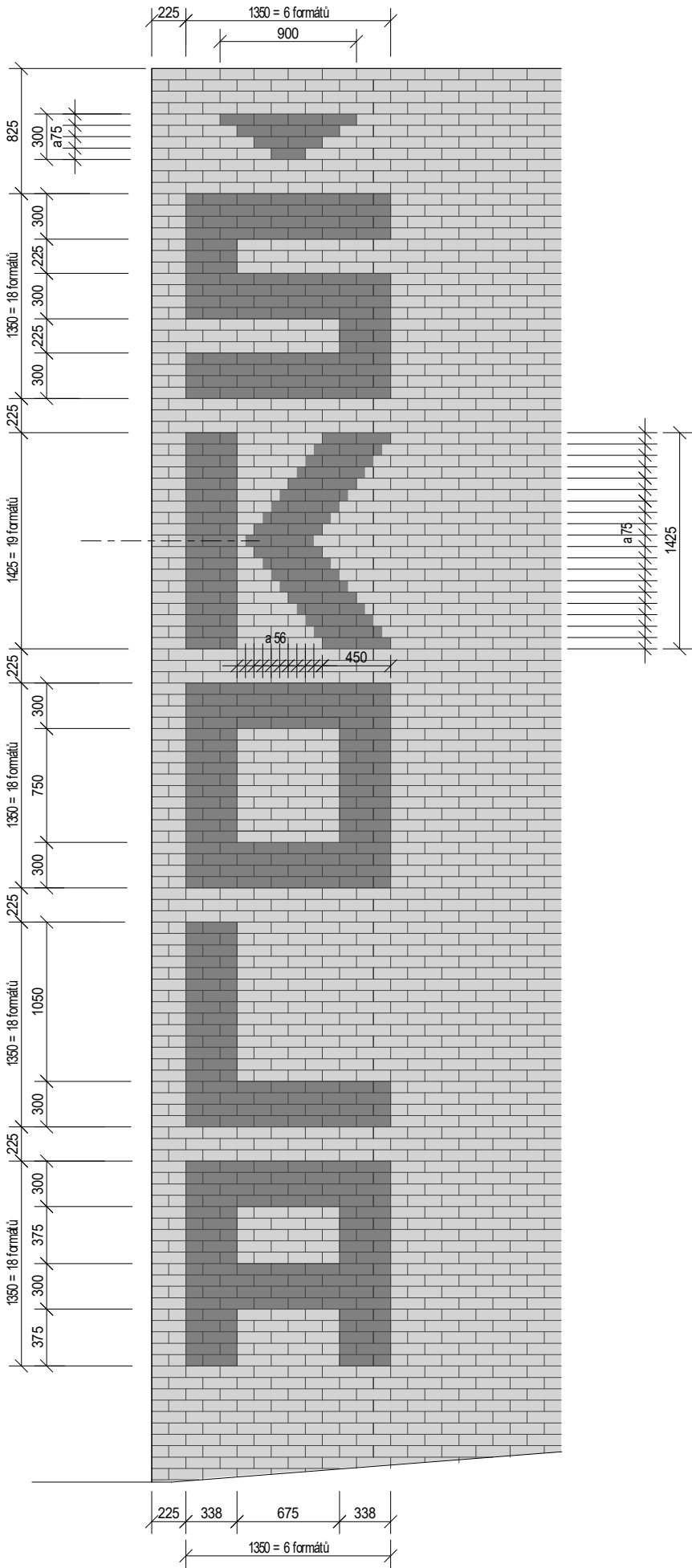
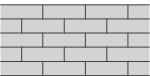
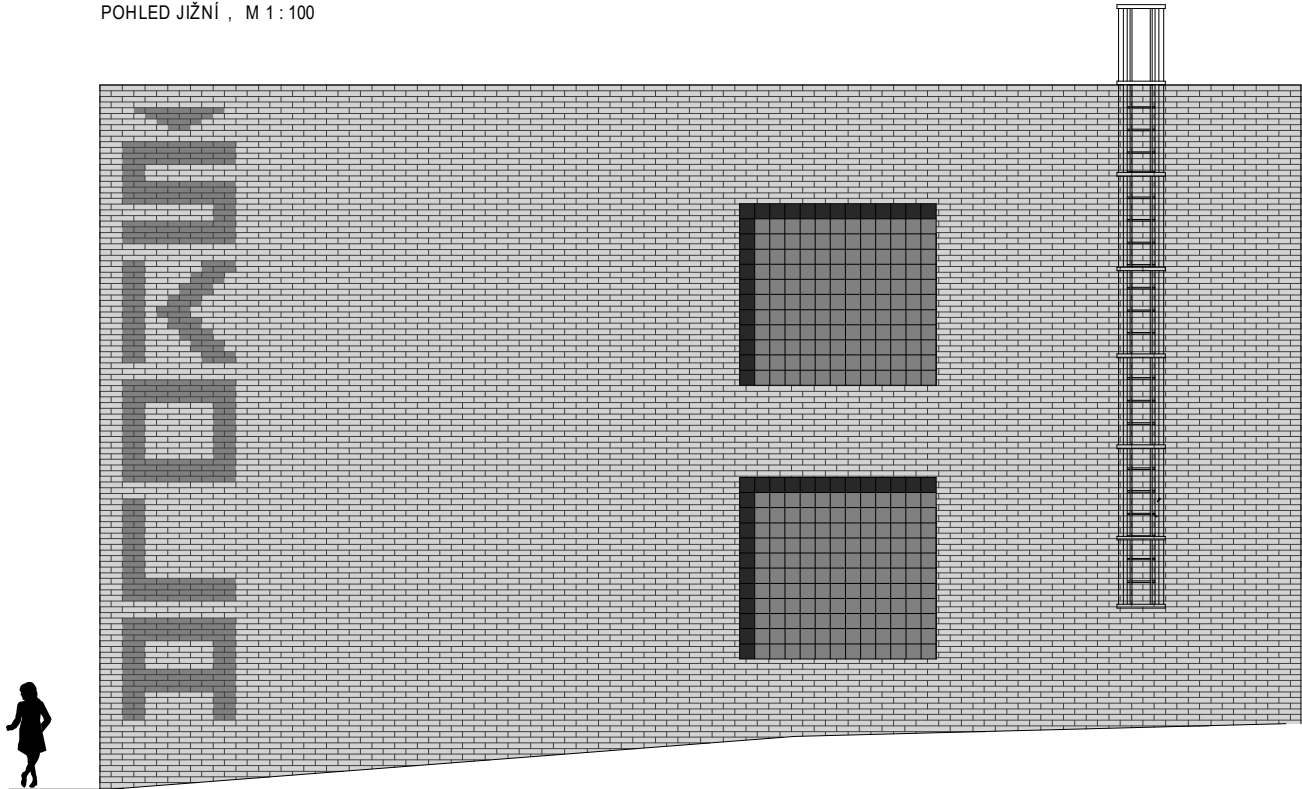


NÁPIS NA JIŽNÍ FASÁDĚ , M 1 : 40



POHLED JIŽNÍ , M 1 : 100




OBKLAD FASÁDY Z ŘEZANÝCH RAŽENÝCH PÁSKŮ 215 X 65 - BARVA CIHLOVÉ ČERVENÁ - SVĚTLEJŠÍ ODSTÍN



NÁPIS Z ŘEZANÝCH RAŽENÝCH PÁSKŮ 215 X 65 - BARVA CIHLOVÉ ČERVENÁ - TMAVŠÍ ODSTÍN

VŠECHNY ROZMĚRY VÁŽÍCÍ SE KE STAVBĚ NUTNO PŘED ZAČÁTKEM VÝROBY DOMĚŘIT !!!!!
PŘÍPADNÉ ZMĚNY BUDOU KONZULTOVÁNY S PROJEKTANTEM.

OBJEDNATEL : Město Ústí nad Orlicí , se sídlem : Sychrova 16, 526 24 , Ústí nad Orlicí IČ: 00279676 , DIČ: 00279676		ŽÁROVKA PROJEKTANTI	
ZHOTOVITEL: Žárovka projektanti s.r.o. , jednatel Ing. Tomáš Koblasa IČ: 06428088 , DIČ: CZ 06428088		 WWW.ŽÁROVKAARCHITEKTICZ	
ARCHITEKT : Ing.arch. Vladimír Šolc Křížkov a 788/2 , Hradec Králové 500 03			
STAVEBNÍ ÚPRAVY DOMU STÁVAJÍCÍ PŘÍSTAVBY A SPOJOVACÍHO KRČKU, ZÁKLADNÍ ŠKOLA, KOMENSKÉHO UL. 11, ÚSTÍ NAD ORLICÍ včetně nových zpevněných ploch a sjezdu na místní komunikaci		STUPEŇ PD : DPS DPPS	PARÉ Č. :
PROFESE	D.1.1. ARCHITEKTONICKO STAVEBNÍ ŘEŠENÍ	DATUM :	
ODPOVĚDNÝ PROJEKTANT	Žárovka projektanti s.r.o.	ČÍSLO ZAKÁZKY :	
PROJEKTANT	Ing. Tomáš Koblasa, ČKAIT 0602275, autorizovaný inženýr PS	MĚŘÍTKO : 1 : 100, 1 : 40	
NÁPIS NA JIŽNÍ FASÁDĚ - SPÁROŘEZ		ČÍSLO V. : D1.1.b -42	